

Teleskopstapler, starr

TSS 098 DX

Mietgerät

245



MG-Nr. AVS 245
 Antriebsart Diesel
 Hersteller Merlo
 Hersteller-Typ P30.10
 Hubsystem Teleskop



Arbeitsbereich

max. Arbeitshöhe 9,80 m
 max. seitl. Reichweite 6,70 m
 Steigfähigkeit 45 %



Arbeitskorb

max. Korblast 3.000 kg



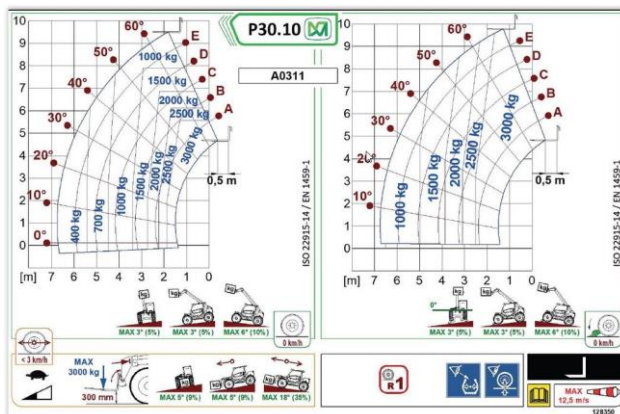
Abmessungen

Baulänge 4,70 m
 Baubreite 2,10 m
 Bauhöhe 2,12 m
 Durchfahrtsbreite 2,10 m
 Durchfahrtshöhe 2,12 m
 Gesamtgewicht 7.600 kg



Besonderheiten

- hydr. Stützen
- verfahrbar i. v. Höhe
- Allradantrieb
- Allradlenkung
- Gabellänge 1,20 m
- Heizung
- Hydrostatischer Antrieb
- Stabilisationskontrolle
- Pendelachse hinten



BERTRAM
Arbeitsbühnen-Vermietervice



0511 / 6 74 80-0



schulung
 Bedienschulung online
 nach DGUV 308-008



mobile app
 Mietprospekt und Gerätesuche
 download: i-tunes und playstore



liftdoku.de
 Bedienungsanleitungen online
 für Bertram Mietgeräte

Besuchen Sie uns im Internet: bertram-hannover.de